

離島体験

Remote island experience



おもな学習テーマ

1 Theme



温帯から亜熱帯にわたる個性豊かな島々の動植物に触れ、地球環境を大切にする心を育てる。



おもな学習テーマ

2 Theme



島で生きる人々の暮らしや独自の文化・スポーツなどを体験し、大自然からさまざまなことを学ぶ。



本ガイドブック掲載以外にも **離島体験** がいっぱい！



詳しくはコチラをご覧ください

火縄銃試射見学



種子島

JAXA 増田宇宙通信施設見学



種子島

島の暮らしを垣間見る
屋久島春牧集落里めぐり



屋久島

島の暮らしを垣間見る
屋久島一湊集落里めぐり



屋久島

世界自然遺産エリアをガイドと歩く！
西部林道ウォーキング



屋久島

屋久杉と人との共生を知る
ヤクスギランド自然体験



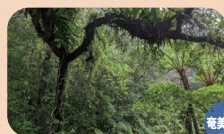
屋久島

屋久杉の希少性・価値を実感！
屋久杉磨き体験



屋久島

亜熱帯の森
金作原探検ツアー



奄美大島

シュノーケリング体験



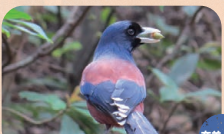
奄美大島

ビーチクリーン体験



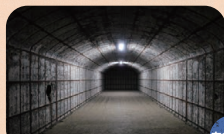
奄美大島

奄美自然観察の森



奄美大島

瀬戸内地区戦跡めぐり



奄美大島

島の一本釣り 漁業体験



奄美大島

ばじゃ山村 農業体験



奄美大島



種子島 南種子町

MAP P46 K-2

おすすめの
小学校 ★★☆☆
中学校 ★★☆☆
高校 ★★☆☆

受入人数
200人

雨天時
OK

体験時間
60分

9
HARUHIRO
BUSSTOP

JAXA 種子島宇宙センター施設見学



JAXAの宇宙開発の最先端研究や開発現場を学べる施設にて、過去・現在・未来への取り組みや課題を理解します。展示スペースは、ロケットや宇宙環境利用などのテーマに分かれています。また実物大の試験モデルもあり、宇宙開発現場に触れる貴重な体験ができます。

POINT

学習のポイントと流れ

実際の宇宙開発現場で、宇宙開発に関する様々な分野について、実物大のモデルなどを使って楽しく学びます。



STEP1 事前学習

■展示物や映像を見よう
(館内は自由見学)

STEP2 現地学習

■宇宙教育センターが公開している学習素材を活用して、宇宙開発について学ぼう

STEP3 事後学習

■現地で学んだことや、メディア等で発信される宇宙関連報道を整理してまとめよう
■宇宙開発の未来への取り組みについて考えよう



JAXA種子島宇宙センター 宇宙科学技術館

【所】鹿児島県熊毛郡南種子町荏長字麻津
☎ 0997-26-9244
【開】9:30~16:30 (休館日毎週月曜日、月曜が祝日の場合火曜休、8月は休館日なし)
【料金】無料
【受入人数】200人/1時間あたり
【体験時間】60分
【駐車場】バス可



種子島 西之表市

MAP P46 L-1

おすすめの
小学校 ★★☆☆
中学校 ★★☆☆
高校 ★★☆☆

受入人数
制限なし

雨天時
OK

体験時間
20~40分

11
HARUHIRO
BUSSTOP

種子島開発総合センター(鉄砲館)見学



種子島の歴史や文化を総合的に知ることができる施設。1543年に種子島に伝わったポルトガル初銃や国産第1号銃をはじめ、国内外の鉄砲約100丁が展示され、鉄砲伝来の歴史を学べます。その他にも、種子島の文化や民俗を紹介した幅広い展示を見ることができます。

POINT

学習のポイントと流れ

展示物やジオラマなどを通じ、種子島の全体概要(歴史・文化・民俗・自然等)について学びます。



STEP1 事前学習

■展示物の見学や映像を視聴しよう
■コンセルジュによるガイド案内で学びを深めよう

STEP2 現地学習

■種子島の歴史や交流について調べよう

STEP3 事後学習

■学習したことで自分の住む町で活かせることを考え、新聞や作文にまとめて発表しよう
■種子島の歴史・交流と自分の住む町とのつながりや関連性について調べよう



種子島開発総合センター(鉄砲館)

【所】鹿児島県西之表市西之表7585番地
☎ 0997-23-3215
【開】8:30~17:00(入館は16:30まで)
休館日:毎月25日(7月・8月・日曜日を除く)
【料金】1人あたり:大人440円/高校生280円/小中学生140円
団体20人以上の場合:大人380円/高校生230円/小中学生80円
【受入人数】制限なし(案内は要相談)
【体験時間】20分~40分(案内) 【駐車場】バス可

歴史・文化学習

自然・環境学習

平和学習

ブルー・グリーン ツーリズム

鹿児島市

その他

離島



おすすめ度
 小学校 ★★☆☆
 中学校 ★★☆☆
 高校 ★★☆☆

受入人数
 要相談

雨天時
 OK

体験時間
 50分

11 障壁物
 あり

14 水
 あり

15 緑
 あり

屋久島環境文化村センター見学

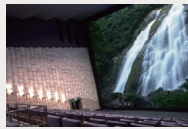


屋久島の海から里、森、山頂へ順を追って分かりやすく紹介した展示コーナーや、屋久島の自然をダイナミックに紹介する映像が魅力。屋久島の雄大な自然と文化について総合的に学べます。場所も宮之浦港に近く、到着日のオリエンテーションなどに最適な施設です。

POINT

学習のポイントと流れ

大型映像やパネル模型展示などを通じ、屋久島の全体概要（気候・自然・生活・文化）について学びます。



STEP1
1 事前学習

STEP2
2 現地学習

STEP3
3 事後学習

■屋久島の気候・自然・生活・文化などについて調べよう

■展示物の見学や、映像を視聴しよう
 ■スタッフによる説明で学びを深めよう

■学んだことを整理し、自分の住む町で活かせることを考え、新聞や作文にまとめて発表しよう
 ■自分の住む町の気候・自然・生活・文化と比べてみよう



屋久島環境文化村センター

〒 鹿児島県熊毛郡屋久島町宮之浦823-1
 ☎ 0997-42-2900
 開 9:00~17:00(入館は16:30まで)
 休館日:原則 毎週月曜日
 料金 1人あたり:高校生370円/小・中学生270円
 団体20人以上の場合:高校生300円/小・中学生220円
 受入人数 要相談
 体験時間 50分
 駐車場 バス可



おすすめ度
 小学校 ★★☆☆
 中学校 ★★☆☆
 高校 ★★☆☆

受入人数
 要相談

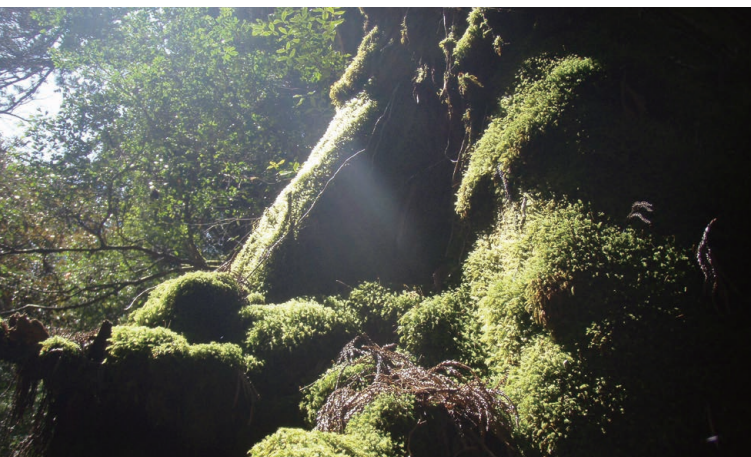
雨天時
 要相談

体験時間
 60~300分

6 水
 あり

15 緑
 あり

苔むす森をガイドと歩く白谷雲水峡トレッキング

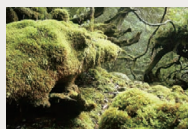


標高600~1,100mに広がる424haの自然休養林に、3つのコースを設定しています。興味や体力、日程に合わせたコースをガイドと共に歩きます。大自然の森の中で五感を研ぎ澄まし、自分自身を見つめるトレッキング体験です。(※注意事項:コース内に公衆トイレはありません)

POINT

学習のポイントと流れ

ヤクスギと照葉樹が混成した素晴らしい森に出会えます。林内は豊富な雨のおかげで珍しい地床植物(シダ、コケ類)で緑に覆われており、屋久島の優れた自然を学ぶことができます。



STEP1
1 事前学習

STEP2
2 現地学習

STEP3
3 事後学習

■屋久島になぜ雨が多いのか調べよう
 ■屋久島の地床植物について調べよう

■ガイドと一緒に、大自然を五感で感じながらトレッキングしよう

■見たり聞いたり感じたりしたことを新聞や作文にまとめて発表しよう
 ■屋久島の森の特徴をまとめよう



屋久島観光協会

〒 鹿児島県熊毛郡屋久島町安房187-1
 ☎ 0997-46-2333
 開 通年
 料金 22,000円~/ガイド1人あたり
 森林環境整備推進協力金:高校生以上500円/1人あたり
 受入人数 要相談
 体験時間 60~300分
 駐車場 バス可



屋久島 屋久島町

MAPP46 M-2

おすすめ度
小学校 ★★☆☆
中学校 ★★★★★
高校 ★★★★★

受入人数
80人

雨天時
要相談

体験時間
180分

6歳以上
小学生以上

15歳以上
中学生以上

屋久島の豊富で美しい水を体感！安房川リバーカヤック



照葉樹林の深い緑に包まれた安房川の静かな流れを、カヤックでのんびりと漕ぎあがり、ヤクザルやカワセミ、サギの群れなどとの出会いを楽しみます。走行距離は往復約2km。初心者でも安心して楽しめます。
(※注意事項:濡れても良い服装でご参加ください)

POINT

学習のポイントと流れ

穏やかな川の流れと美しい森林風景の中で、屋久島の豊富な水がもたらす自然の恵みについて学びます。



STEP1 事前学習

■ガイドと一緒に、大自然を五感で感じるリバーカヤックを体験しよう

■屋久島の水が豊富で美しい理由について調べよう

STEP2 現地学習

STEP3 事後学習

■体験で感じたことなどを新聞や作文にまとめて発表しよう
■屋久島の自然と、自分の住む町の自然を比較してまとめよう

屋久島観光協会

〒 鹿児島県熊毛郡屋久島町安房187-1
☎ 0997-46-2333
開 通年
料 金 4,500円～/1人あたり
受入人数 80人
体験時間 180分
駐車場 バス不可



屋久島 屋久島町

MAPP46 M-2

おすすめ度
小学校 ★★☆☆
中学校 ★★★★★
高校 ★★★★★

受入人数
40人・100人

雨天時
OK

体験時間
30分～

11歳以上
小学生以上

15歳以上
中学生以上

屋久杉自然館見学とクラフト体験



写真提供・屋久島町屋久杉自然館

雪で折れた縄文杉の1,000歳の枝(実物)や、屋久杉が伐採されていた頃の貴重な映像などを通して、森の成り立ちと人との関わりを学びます。スタッフの解説やクラフト体験など、天候に左右されずに自然を学べます。

POINT

学習のポイントと流れ

人々と自然の関わりや、屋久杉の生態などを学びます。さらに屋久島の樹木を使ったクラフト体験を通じて、自然の豊かさをより深く理解します。



屋久島町屋久杉自然館

STEP1 事前学習

■展示物の見学や、映像を視聴しよう
■博物館スタッフによる解説を聞く

■屋久島の自然の豊かさや、屋久杉の利用の歴史について調べよう

STEP2 現地学習

STEP3 事後学習

■貴重な屋久杉に触れて感じたことなどをまとめて発表しよう
■自分の住む町の森の様子や、利用の歴史と比較しよう

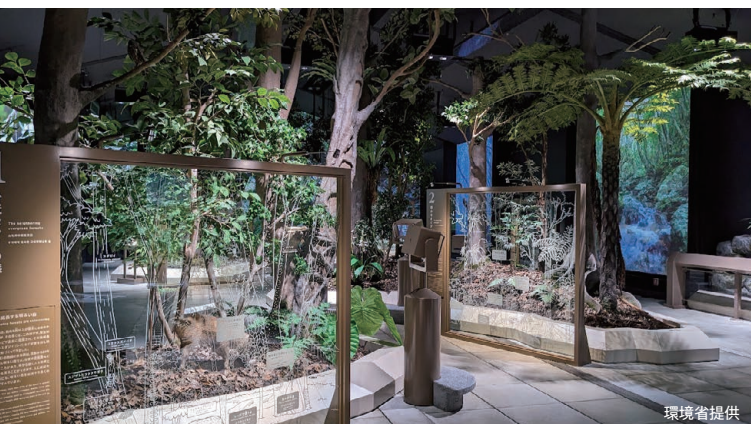
屋久杉自然館

〒 鹿児島県熊毛郡屋久島町安房2739-343
☎ 0997-46-3113
開 9:00～17:00(入館は16:30まで)
休館日:原則 第1火曜日
料 金 【入館料】大人600円/高校・大学生400円/
小・中学生300円(1人あたり)
(団体利用20人以上:1人あたり100円引き)
【クラフト体験料】500円～(1人あたり)
受入人数 館内解説:100人(要相談)/クラフト体験:
40人(要相談) 体験時間 30分～ 駐車場 バス可



屋久島町屋久杉自然館

奄美大島世界遺産センター見学



環境省提供

2021年に世界自然遺産登録を受けて2022年に開館。センター内では奄美大島の森とそこに棲む生き物を実際にその場を歩いているように体感・観察できる、再現フィールドがあります。奄美の自然を守るためのルールを学ぶことができます。

POINT

学習のポイントと流れ

遺産価値の普及・啓発拠点となる「奄美大島世界遺産センター」の存在意義を知り、自然を守ることを「自分のこととして」考える力が身に付きます。



環境省提供

STEP1 事前学習

- 世界自然遺産や、登録に際して評価された内容について調べよう
- 奄美大島の位置や気候などについて調べよう

STEP2 現地学習

- 世界遺産センターが必要だった理由を学ぼう
- 世界遺産の登録内容を知らう

STEP3 事後学習

- 世界自然遺産を守るために、自分たちができることを発表しよう



環境省提供

奄美大島世界遺産センター

〒 鹿児島県奄美市住用町石原467番1
 ☎ 0997-69-2281
 開 平日 9:00~17:00(最終入館 16:30)
 休館日: 木曜日(祝日開館)
 料金 無料
 受入人数 1回30人程度(30人以上は要相談)
 体験時間 30分
 駐車場 バス可

マングローブ カヌー体験



マングローブは、海水と淡水が混じり合う場所に生育する植物の総称。奄美市住用町のマングローブ原生林は、日本国内でも有数の広さを誇るマングローブ原生林です。頭上ギリギリまで迫るマングローブのトンネルをカヌーで進むツーリングは、初心者でも体験可能。時間次第では浅瀬に降り立つこともできます。

POINT

学習のポイントと流れ

マングローブに生きる生物や植物の存在意義について理解し、自然保護についての学びを深めます。



- マングローブについて調べよう
- マングローブの役割や生息する生き物について調べよう

STEP2 現地学習

- カヌー体験をしてガイドの話を聞こう
- マングローブに実際に触れて学ぼう

STEP3 事後学習

- カヌー体験で学んだことをまとめて発表しよう
- 奄美特有の自然についてまとめよう



黒潮の森マングローブパーク

〒 鹿児島県奄美市住用町石原478
 ☎ 0997-56-3355
 開 通年9:00~18:00(冬季11~2月は9:00~17:30)
 料金 3,000円(小・中学生2,000円)入園のみは無料(グラウンド・ゴルフ体験は500円)
 受入人数 60人程度
 体験時間 120分
 駐車場 バス可
 ※雨天決行(ただし、増水の場合は中止)

おすすめ度
小学校 ★★☆☆
中学校 ★★☆☆
高校 ★★☆☆

受入人数
20人

雨天時
OK

体験時間
90分

12歳未満
小学生
20人

大島紬 泥染め体験・工程見学



大島紬は世界三大織物に数えられ、美しい図柄や深い艶などが魅力の伝統工芸です。「大島紬村」では、ハイビスカスなど美しい花々と豊かな自然に囲まれた1万5000坪の敷地内に点在する工房を巡りながら、絹糸から美しい布が仕上げられていく全工程を見学できます。



大島紬村

〒 鹿児島県大島郡龍郷町赤尾木1945
☎ 0997-62-3100
開 通年 9:00~15:00 (年末年始は除く)
料金 入場料:小中学生220円
高校生以上550円(1人あたり)
体験料:1,650円~(1人あたり)
受入人数 20人(※20人以上は要相談)
体験時間 90分
駐車場 大型バス3台
※雨天時は雨具をお持ちください

おすすめ度
小学校 ★★☆☆
中学校 ★★☆☆
高校 ★★☆☆

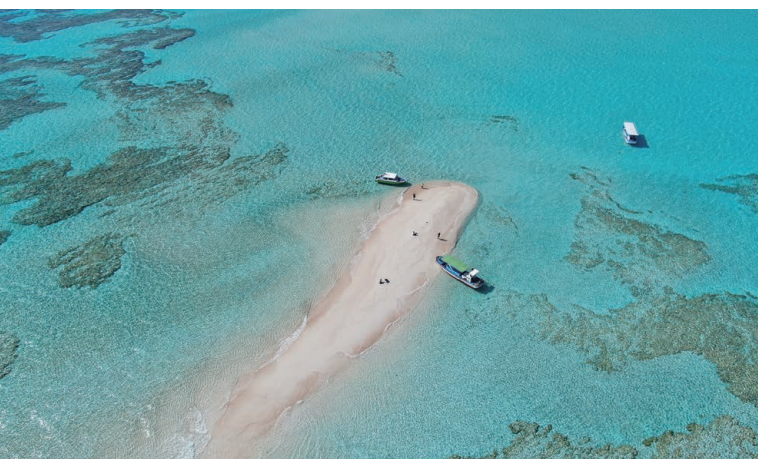
受入人数
80人

雨天時
OK

体験時間
120分

14歳未満
小学生
20人

マリンアクティビティ



与論島には美しいビーチが数多くあり、ガラスの船底から熱帯魚を間近に観察できるグラスボートをはじめ、シュノーケリングやカヤックなどさまざまなマリンアクティビティが体験できます。

おすすめ度
小学校 ★★☆☆
中学校 ★★☆☆
高校 ★★☆☆

受入人数
要相談

雨天時
OK

体験時間
120分

12歳未満
小学生
20人

(ばしゃ山村)島体験



塩づくり、陶芸体験、島唄体験など、さまざまなプログラムを通して島暮らしについて学びます。多様なコースがあるため、生徒一人一人の興味のあることに取り組むことができます。



奄美リゾート ばしゃ山村

〒 鹿児島県奄美市笠利町用安1246-1
☎ 0997-63-1178
開 通年
料金 陶芸体験 3,000円/島唄体験 2,500円
(料金は1人あたり)
受入人数 要相談
体験時間 120分
駐車場 バス可

おすすめ度
小学校 ★★☆☆
中学校 ★★☆☆
高校 ★★☆☆

受入人数
80人

雨天時
OK

体験時間
120分

14歳未満
小学生
20人

マリンアクティビティ

POINT

学習のポイントと流れ

宿・行政・観光協会・観光業者などが協力し、島体験をコーディネートしてくれるため、自然やアクティビティ、郷土料理などの体験も可能です。



STEP 2 現地学習

STEP 3 事後学習

STEP 1 事前学習

- 与論島について調べよう
- 海における課題について調べよう

- マリンアクティビティ、郷土料理、ジェルキャンドル制作など、班ごとに体験しよう

- 海を守るためにできることを、体験で得た気付きとあわせて発表しよう



(一社)ヨロン島観光協会

〒 鹿児島県大島郡与論町茶花33
☎ 0997-97-5151
開 通年
料金 体験内容による
受入人数 80人
体験時間 120分
駐車場 バス可